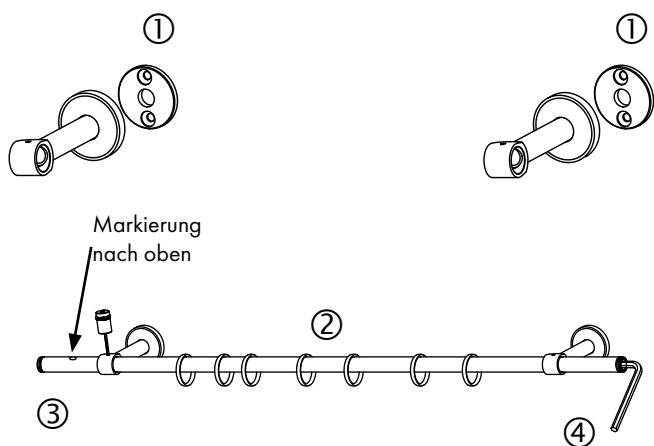
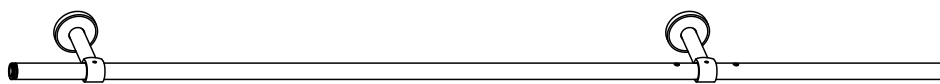
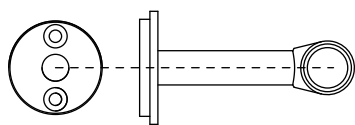


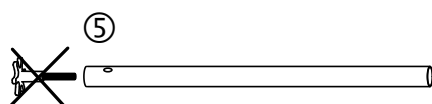
# Montage geschlossener Träger Ø25 integral



## Montagefolge

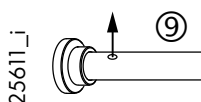
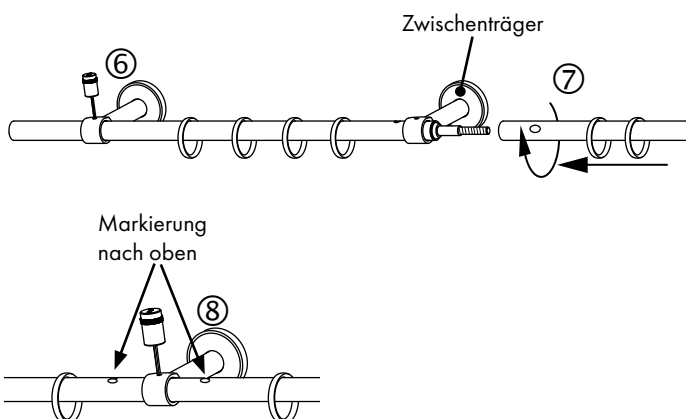
### Ohne Zwischenträger

1. Träger an die Wand montieren ①
2. Stange seitlich ausrichten ②  
(Ringe vorher aufchieben)
3. Stange im Träger gut festschrauben ③  
(Markierung nach oben)
4. Mit Sechskantschlüssel drehen, bis die Stange gerade ist. ④
5. Endstücke aufschrauben



### Mit Zwischenträger

1. Transportsicherungen entfernen ⑤
2. Einen Aussen- und einen Zwischenträger an die Wand montieren ①
4. Die Stangenhälfte mit Gewindestift in den Trägern klemmen ⑥  
(Ringe vorher aufchieben)
5. Andere Stangenhälfte aufschrauben ⑦ und 3. Träger montieren  
(Ringe vorher aufchieben)
6. Stange komplett ausrichten und in den Trägern klemmen. ⑧  
(Markierung nach oben)
7. An beiden Seiten mit Sechskantschlüssel drehen,  
bis die Stangen gerade sind. ④
8. Endstücke aufschrauben



### Mit Wandlager (nur ohne Zwischenträger)

- Stangenende mit Markierung am Wandlager montieren ⑨