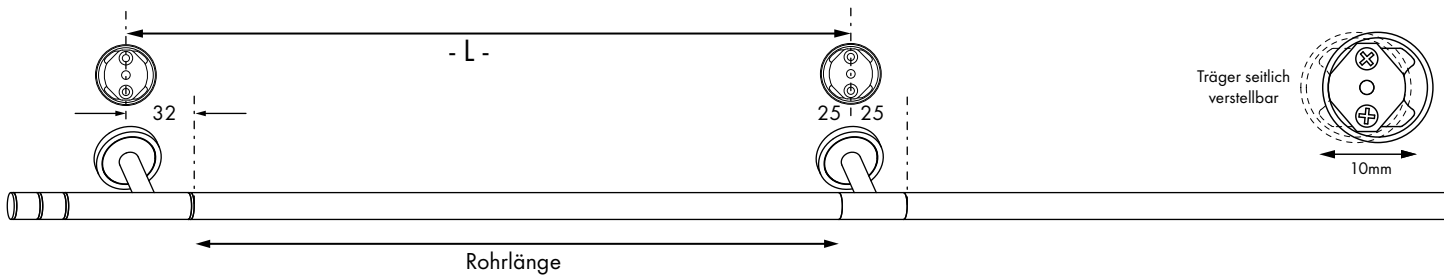


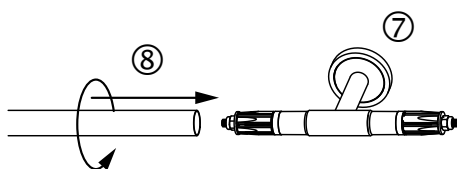
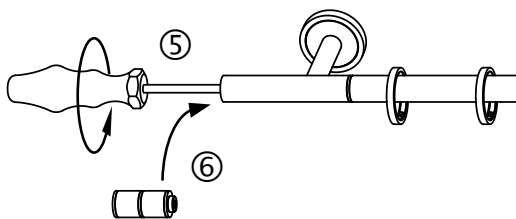
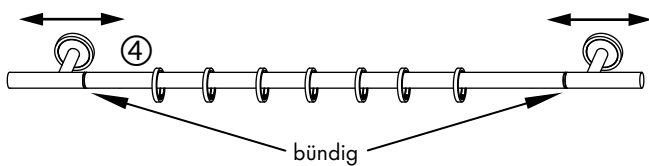
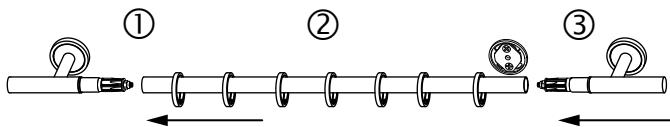
## Maße für Wandplattenmontage



### Wandplattenabstände:

Ohne Zwischenträger:  $L = \text{Rohrlänge} + 64\text{mm} (32+32)$

Mit Zwischenträger:  $L = \text{Rohrlänge} + 57\text{mm} (32+25)$



## Montagefolge

### Ohne Zwischenträger

1. Einen Träger an die Wand montieren. ①
2. Rohr aufstecken ②
3. Zweiten Träger montieren. ③ (Ringe vorher aufschieben)
4. Träger seitlich verstellen, bis Rohr und Träger bündig sind. ④
5. Träger verschrauben ⑤
6. Endstücke aufschrauben ⑥

### Mit Zwischenträger

1. Zwischenträger an die Wand montieren ⑦
2. Rohr aufstecken und drehen, bis es fest ist ⑧.
3. Endträger montieren. ③ (Ringe vorher aufschieben)
4. Träger seitlich verstellen, bis Rohr und Träger bündig sind. ④
5. Träger verschrauben ⑤
6. Endstücke aufschrauben ⑥

### Pflegehinweise

- Produkt nur in trockenen Innenräumen einsetzen.
- Staubablagerungen von Zeit zu Zeit mit leicht feuchtem Tuch entfernen.
- Keine Scheuermittel, Polituren oder lösemittelhaltigen Reiniger verwenden.