

# PRODUKTINFORMATIONEN

interstil  
Vorhang-Garnituren



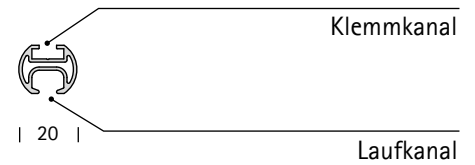
Profil 30570

# PRODUKTINFORMATIONEN

## Profil 30570

### 1. Profilbeschreibung

Material	Aluminium
Max. Länge	580 cm
Gewicht	299 g/m
Einsatzbereich	trockene Innenräume



### 2. Auswahl Montagevarianten

#### Wandmontage

1-läufig  
viele Trägerlängen im Standard  
Sonderlängen möglich

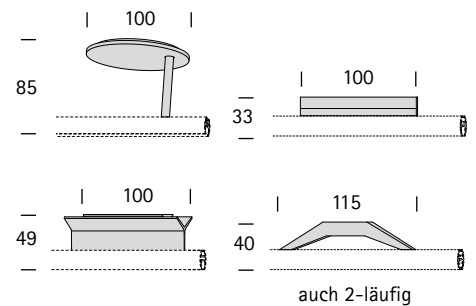


2-läufig



#### Deckenmontage

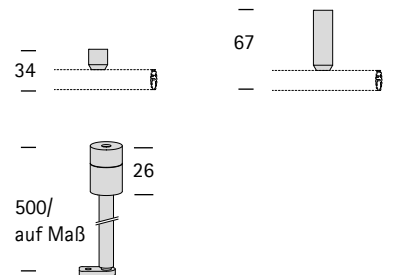
Design-Träger



deckennahe Träger  
(Schattenfuge 3mm)

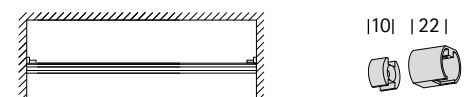


größere Abhängungen

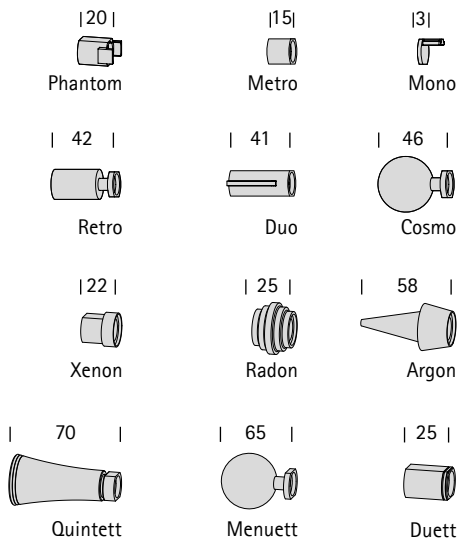


#### Nischenmontage

beidseitig glatter Profilschnitt  
+ Wandlager



### 3. Auswahl Endstück

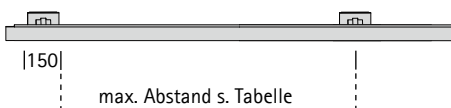


... optional stehen weitere Endstücke aus dem 20mm-Messing-Programm mit Adapter zur Verfügung.

Endkappen (schlicht) + Adapter

Endstücke (dekorativ) + Adapter

### 4. Vorhanggewichte/Spannweiten



A	0,25	0,50	0,75	1,00	1,25	1,50	1,75	2,00
B	160	150	140	130	120	115	110	105
C	140	125	110	100	95	90	85	80

A. Vorhanggewicht in kg/m (inkl. Bleiband)

B. max. Trägerabstand in cm (Wandmontage)

C. max. Trägerabstand in cm (Deckenmontage)

#### Berechnung Vorhanggewicht:

(Stoffgewicht x Vorhanghöhe + Bleiband) x Zugabe

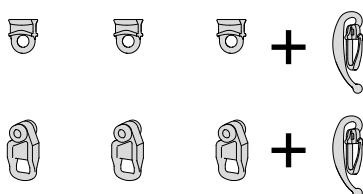
Beispiel:

Stoffgewicht 80g/m<sup>2</sup>  
Bleiband 50g/m

Vorhanghöhe 240 cm  
Zugabe 2,0

$(80g/m^2 \times 2,4m + 50g/m) \times 2,0 = 484g/m = 0,484kg/m$

### 5. Auswahl Gleitersystem



#### INTERSTIL-GLEITERSYSTEM

für alle Falten- und Automatikbänder

Rollen mit Öse

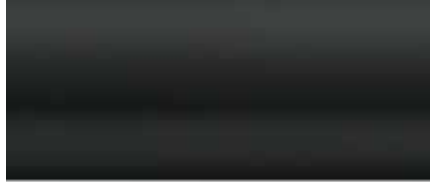
für besonders schwere Vorhänge



50 - Weiß



51 - Anthrazit



56 - Schwarz



60 - Messing



62 - Messing matt



70 - Chrom



71 - Nickel



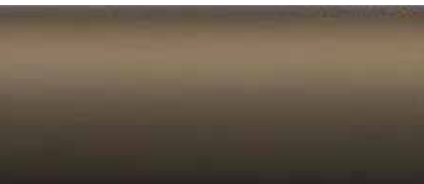
72 - Nickel matt



77 - Edelstahl



79 - Aluminium



80 - Bronziert

## 6. Auswahl Oberfläche

### 7. Service

Biegeservice



Innen- und Außenecken  
kleinster Biegeradius 15cm

Gehrungsschnitte



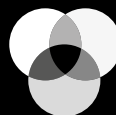
Gehrungsverbinder

Stoßverbinder für  
große Spannweiten



bei Profil > 580cm

Colorservice nach  
dem RAL-System



213 Farben nach RAL-Fächer K5

### 8. Verarbeiter

Über 3.000 Raumausstatter  
und Händler deutschlandweit.

[www.interstil.de/fachhaendlersuche](http://www.interstil.de/fachhaendlersuche)



[www.interstil.de](http://www.interstil.de)

Rückfragen/Produktmuster:

Tel. +49 5204 913660

E-mail [service@interstil.de](mailto:service@interstil.de)